

シンプル＆モダン住宅



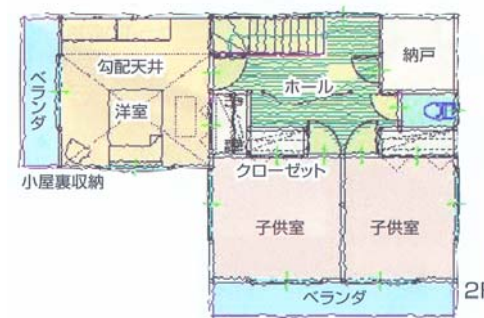
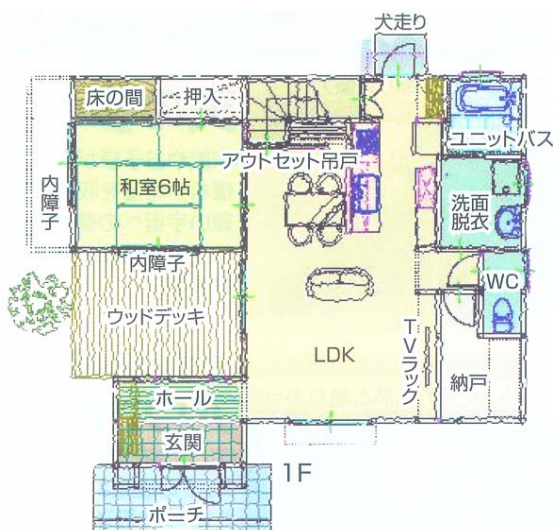
開放的で心地よい空間が訪れる人を迎えます。
 家族の想いを叶えたデザイン住宅。



オープンフロアで家事動線がラクラク。
 引き戸でリビング階段もオープン＆クローズ！
 冷暖房コストも安心。



玄関を開けると縦長の窓と3つの
 可愛い飾り棚がお出迎え。
 玄関に入って左側に設けた
 シンプルな玄関収納。



アウトドアリビングが楽しめるウッドデッキ。
 中庭だから人目も気にならず、家族と友達との
 楽しいひと時をお過ごし頂けます。



- 1F 床面積 / 74.00 m² (23.39 坪)
- 2F 床面積 / 61.00 m² (18.60 坪)
- 延床面積 / 135.50 m² (40.99 坪)



収納に便利な小屋裏収納



白い建具と濃い茶色の梁のコントラスト。
 勾配天井がより広く心地よい空間を
 感じさせます。