

探していた暮らしがここにあります。

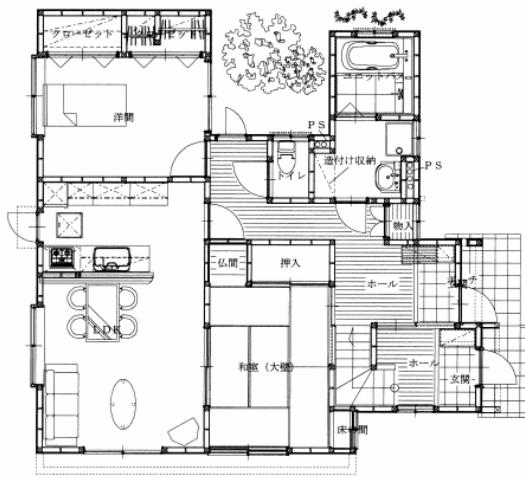
親・子世帯の個性が活かせる プライベートが保たれる二世帯住宅



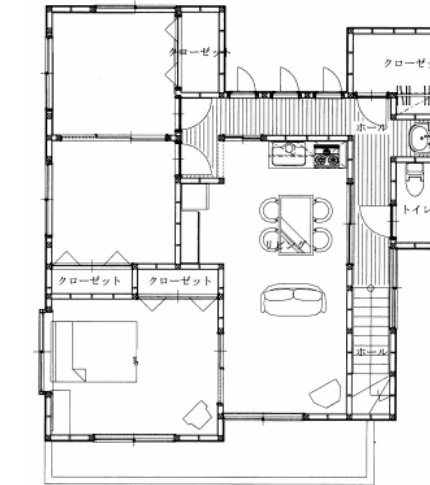
ひとまわり大きな浴槽で
足を伸ばして、
ゆっくりくつろげます

玄関は別々だけど室内で行き来！

1階



2階



2階続き間は引き戸を開けて広々と
開放的に利用したり、
将来は建具で仕切って子供部屋に...



2世帯共用のリビング。
夜はゆっくり家族で...

洗面室の造付け収納は
衣類収納棚や買い置き棚に
とても便利！

床の間の小窓から
入る日差しが
柔らかさを感じさせます。



2階には子供世帯の寝室と洋間部屋、
さらにダイニングキッチンも

クロス・カーテン・照明器具の
インテリアも見所のひとつ！

1階床面積	88.00㎡	26.62坪
2階床面積	76.50㎡	23.14坪
延べ床面積	164.50㎡	49.76坪
施工面積	175.00㎡	52.94坪



高屋工務店の家! 『それは暮らすほど...好きになる家だから。』