

存在感を感じさせるモダン和風住宅



白と黒を基調とした懐かしさを
感じる新和風の外観



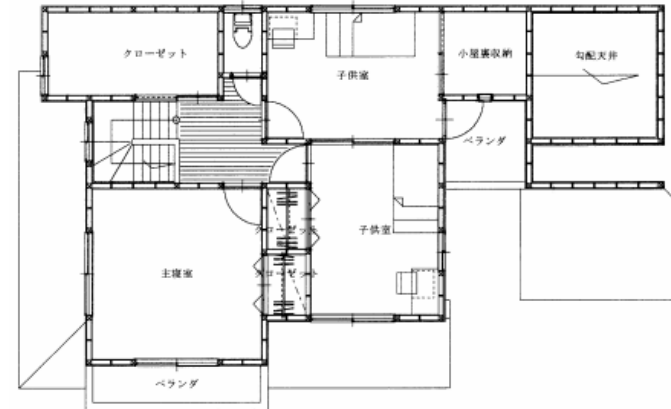
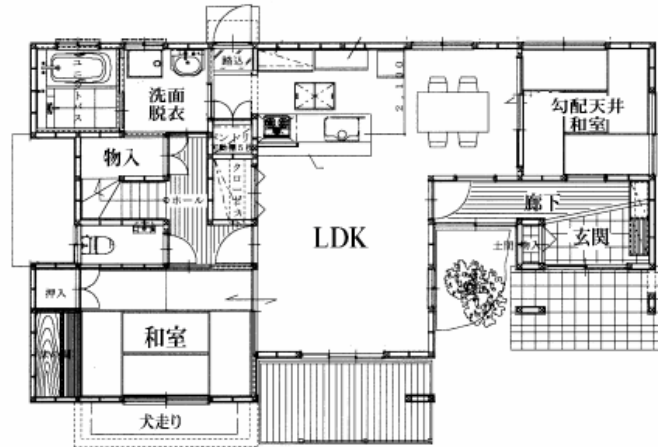
琉球畳と
斬新な照明器具がステキ！

3枚引き戸を開けるとリビングとオープンに！
勾配天井と琉球畳により広く安らかな和室に仕上がりました。



濃い茶色の建具と淡い白色の
コントラストが重厚感を増します

キッチンから洗面室に入出りできる動線は忙しい奥様にはおお助かり！



1階床面積	88.00㎡	26.62坪
2階床面積	66.00㎡	19.97坪
延べ床面積	154.00㎡	46.59坪
施工面積	162.00㎡	49.00坪

機能的な収納で部屋を
思い切り広く使えます。



家全体のイメージに合わせたデザイン建具は、
落ち着いた雰囲気なのに新鮮な趣！

