

バルコニーを新しく設置！

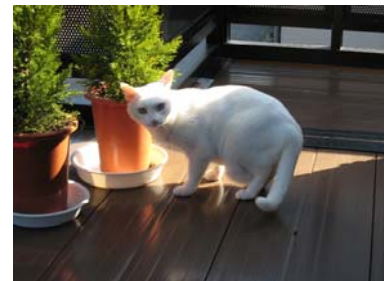
Before



After

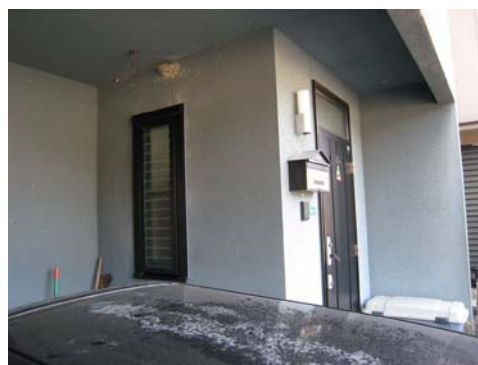


バルコニー手摺りには、もしセナちゃん(猫)が上っても滑らないようにゴム性の滑り止めをつけました。



バルコニーはトステム・アクトステージ！
床は、木目で落ち着いた感じに！
風通しがよく、明るいバルコニーに！！

中連窓はもちろんバルコニーの出入口として掃き出しのサッシに変更！！
(w1690XH1830)



うす暗く、風通しが悪かった玄関にジャロジー窓を新しく付け問題解決。



開き戸だった建具を
アクリルガラスの片引き
戸に変更！
明るく、広々とした空間に